

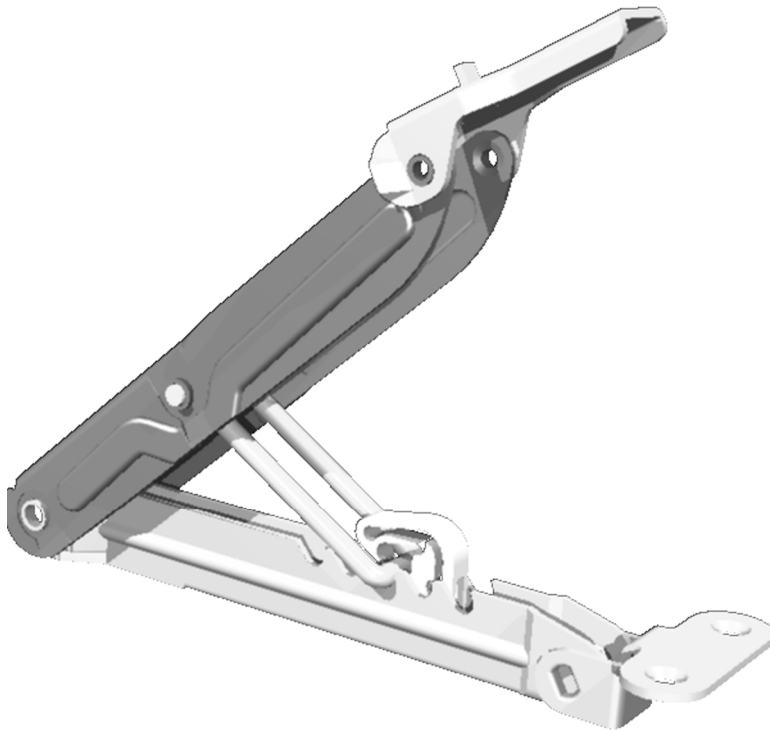
# KEILSTELLER DELTA 200

- Einbauhöhe: min. 28 mm
- Öffnung: max. 240 mm
- mit 5 (wie abgebildet), mit 3+3 oder 9 Zähnen
- Normalausführung glanzverzinkt, auf Wunsch beschichtet (siehe Bild)
- Schnellmontage durch Einhängen
- LGA zertifiziert (QZ Nr. 958)
- geräuscharm, seitenstabil

Schätti AG, Metallwarenfabrik  
Industrie Tschachen 2  
CH-8762 Schwanden

Telefon 055 647 34 11  
Fax 055 64734 21

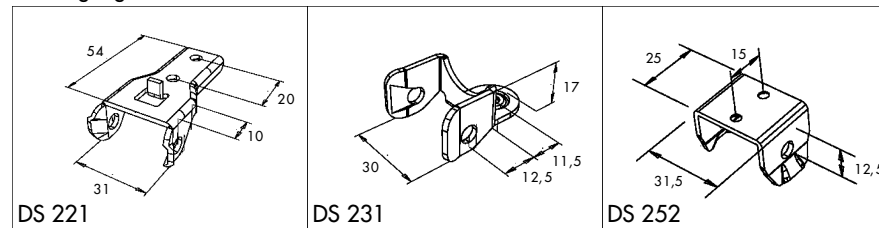
www.schaetti-ag.ch  
info@schaetti-ag.ch



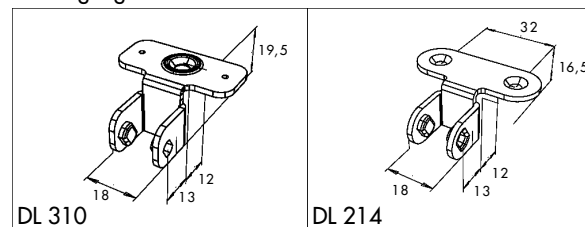
## Befestigungselemente zum Anschrauben

- Befestigungslöcher für Schrauben  $\varnothing$  4.5 mm
- Teile aus Stahl verzinkt

### Befestigungselemente oben



### Befestigungselement unten



Für den korrekten Einbau der Teile nehmen Sie bitte Kontakt mit der Schätti AG auf. Änderungen im Sinne technischer Verbesserungen vorbehalten.